

## Referensobjekt ECO<sup>2</sup>TEX produkter och system

**Objekt**  
Lerån  
Lerum

**Byggherre**  
Lerums Kyrkliga Samfällighet  
Lerum

**Projektör**  
Thulica AB

**Kontaktman**  
M Fischer  
**Entreprenör**  
Thulica AB

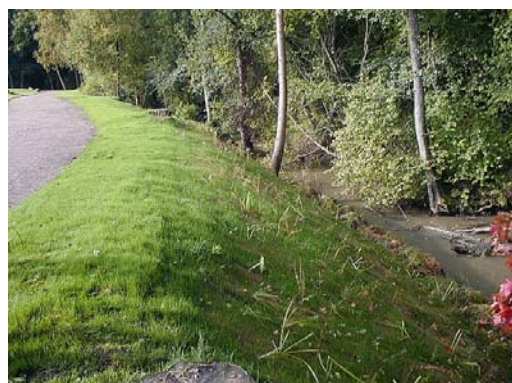
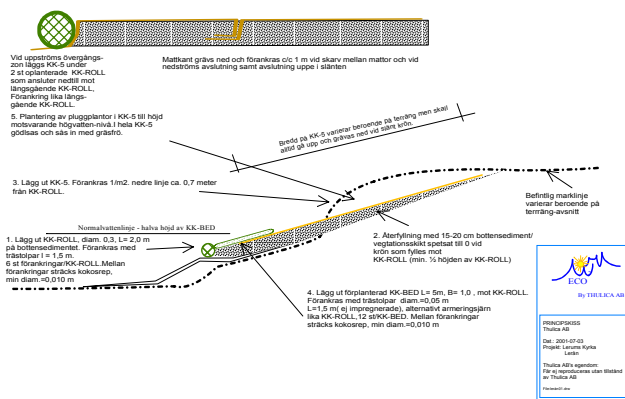
**Kontaktman**  
L Ringström  
**Leveransperiod** Augusti 2000  
**Produkter**  
KK-ROLL  
KK-BED, förplanterad  
KK-5  
Pluggplantor

**Kontaktman**  
L Ringström

**Övrigt**

### Projektbeskrivning - Problem - Problemlösning

Kraftiga skred och erosions i slänter vid begravningsplats mot Lerån. Jordarter är mycket leriga. I krävande yttre miljö ställs landskapsestetiska, tekniska och ekonomiska krav på lösningar. Minimal påverkan på området under byggtid är ett önskemål. Samtliga krav uppfylls av Ingenjörbiologiska system.



Adress/Address	Telefon/Phone	Telefax	Internet	Bankgiro	Postgiro
Box 81 Sagbäcksvägen 17 S-437 21 Lindome Sweden	Nat. 031-994199 Int. +46 31 994199	Nat. 031-992499 Int. +46 31 992499	<a href="http://www.thulica.com">www.thulica.com</a> E-mail <a href="mailto:info@thulica.se">info@thulica.se</a>	5741-3528	79 43 51 - 7

**THULICA AB**

**För information, kontakta oss per brev, E-mail telefon eller telefax eller se vår hemsida [www.thulica.com](http://www.thulica.com).**